








LEGENDA

- PROJEKTOWANE:
- | | |
|---|---|
|  | - nawierzchnia z betonu asfaltowego na drogach powiatowych i skrzyżowaniach |
|  | - nawierzchnia z betonowej kostki brukowej najazdach |
|  | - nawierzchnia z betonowej kostki brukowej na chodnikach |
|  | - nawierzchnia z kostki kamiennej na zatoce autobusowej |
|  | - nawierzchnia asfaltowa najazdach indywidualnych |
|  | - nawierzchnia asfaltowa najazdach publicznych |

- krawężnik betonowy
- krawężnik betonowy obniżony
- krawężnik kamienny obniżony
- krawężz jezdni
- obrzeże betonowe
- krawężz pobocza
- rów otwarty
- drzewo/karpa
- 8. dąb szypułkowy
- krzaki do wy...
- stalowa barie...

===== - rura osłonowa

→ - kierunek spływu wody
 - przepust

 - nawierzchnia brukowcowa

672 - działka, na której zlokalizowana jest inwestycja

46 - działka przeznaczona do podziału

5556 - działka po podziale do przejęcia w całości

47 - działka pod czasowe zajęcie terenu

- projektowana linia rozgraniczająca pasa drogowego

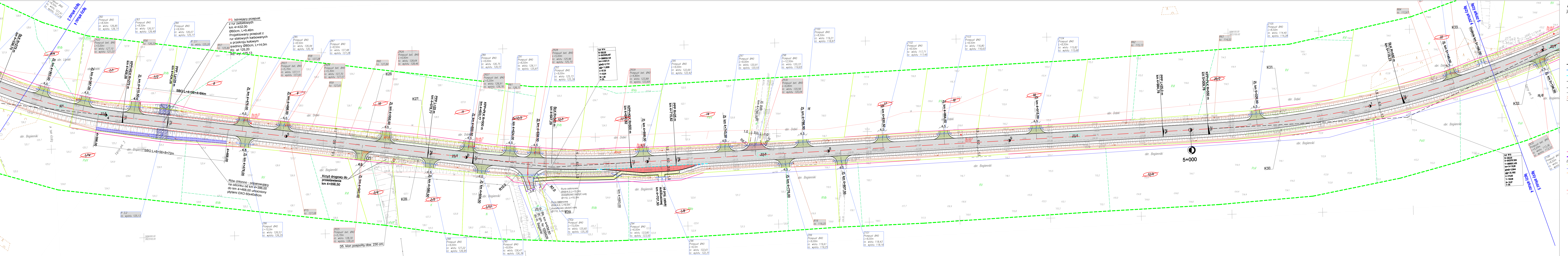
- czasowe zajęcie terenu

STNIEJACE:

- istn. granica pasa drogowego/granica działki
- istn. sieć wodociągowa
- istn. kable telekomunikacyjne
- istn. linia napowietrzna telekomunikacyjna
- istn. linia napowietrzna energetyczna/osiwiec
- istn. linia napowietrzna Sn
- istn. kable energetyczne
- istn. sieć sanitarna

ARKA

Adres obiektu	wój. podlaskie, gmina Tykocin		
Stwierdzenie	PROJEKT WYKONAWCZY		
Nazwa projektu	Zbudowanie przebudowy drogi powiatowej nr 13608 Tykocin - Złotonia (Gm. Tykocin) o długości 2+060,00 do km 6+000,15 i od km 7+578,00 do km 8+000,15 ze zjazdami wraz z przebudową mostu		
Branda	DROGOWA	Skala 1:500	
Tytuł rysunku	Plan sytuacyjny	Data 14.12.2020	Za
Funkcja	Integ i Nazwisko	Specyfność	Nb uwagiem
Projektant	dr inż. Piotr Zabicki		PDL.003.5.POOD.11 projekt wykonał w oparciu o wzrostki geodezyjne
Współpraca	mgr inż. Tomasz Duda	DROGOWA	
Sprawdzający	mgr inż. Piotr Dobrzyński		PDL.003.5.POOD.13 projekt wykonał w oparciu o wzrostki geodezyjne



<p>UWAGA</p> <p>SZCZEGÓLNY KONTAKT NA ARKUSZU NR 1</p> <p>Nie wykazuje się możliwości istnienia w terenie urządzeń podziemnych, o których brak było informacji i nie zostały odnotowane w czasie</p>	<p>Zgłoszenie</p> <p>Nr sporządzonego dokumentu</p> <p>zawieszonego w tym pozycji (nr) weryfikacji</p> <p>Informacja wraz z geodetyzjnymi</p> <p>inż. i licencją oraz w sprawie</p> <p>zawieszonych kierowników</p>	<p>GNW/64/16581/2020_1</p> <p>06.11.2020</p> <p>Usługi Geodetyzji "Geo-Miś" s.c.</p> <p>Krzysztof Piskowski</p> <p>1983</p>
	<p>60</p>	

[illegible]

Punkty osiowy podstawowej i szczegółowej w granicach opracowania: 815011-10250; 10250; 10270